

AMH

FEEL THE FUTURE

CompuSpot®

500

多功能点焊机

CompuSpot 500型具有钻孔少、焊接后打磨量小的特点。既可用于薄钢板又可用于厚钢板，最大焊接厚度可达3mm。最大脉冲电流为11000A，独特的预热循环技术保证各种板材的焊接质量，可焊接材料包括镀锌的和高阻抗的金属板材。G形焊钳可使用多种电极头进行焊接，焊接部位可达汽车车身90%的部位。包括全套的汽车车身修复工具配件。

CompuSpot 500型属于世界新一代高新技术的多功能点焊设备，是汽车修理厂的理想选择，焊接修复精度可达到汽车的出厂精度标准。生产效率高，操作灵活简便。

多功能点焊机：

- 自动焊接定时。
- 脉冲电流（当需要时）。

特征：

- 气动G形夹钳可进行双面点焊。（大电流、高能量）
- 快速更换的分离式电极头可进行单面点焊。
- 碳棒加热收缩
- 用于凸点消除的铜电极头。
- 包括适用于焊接钉、焊接垫圈、焊接铆钉、焊接螺帽的各类电极头。
- 可使用星形垫圈进行快速拉拔：需配合游锤使用。可进行金属补缺焊接。



Over 30 years experience in automobile manufacturing, repairing & industrial welding equipment

CompuSpot 500型

AMH

技术参数

输入电压: 208-240V, 380V, 415V
 相数: 2相, 1相, 1相
 频率: 50-60HZ
 熔断电流: 50A, 32A, 32A
 焊接电流: 10000A

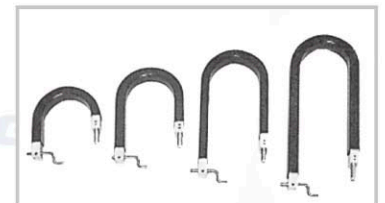
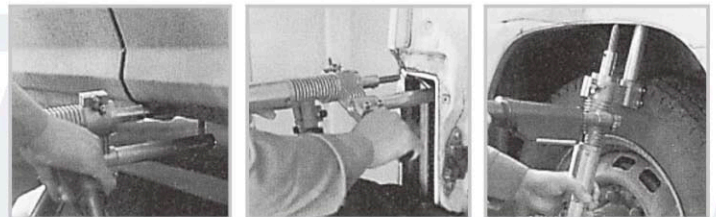
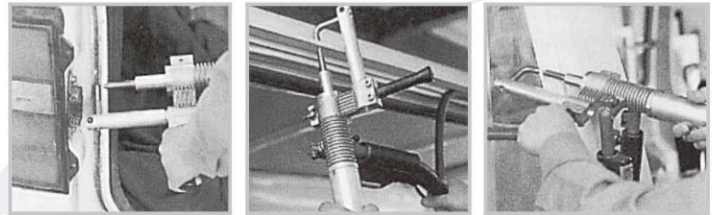
空载电压: 14V
 负载持续率: 7%
 电源线: 8米
 焊接线: 2米
 焊接能力: 最大焊接厚度3mm+3mm

CompuSpot 500型有下列附件:

可选附件:

| 数量 | 名称 | 型号 |
|----|-----------------|--------------|
| 1 | 碳棒 | 02.205.01.60 |
| 1 | 扇形电极头 | 04.PS.15.15 |
| 1 | 波浪丝电极头 | 04.PS.15.30 |
| 1 | 标准电极头 | 04.PS.20.05 |
| 1 | 铆钉电极头 | 04.PS.20.10 |
| 1 | 焊接钉电极头 | 04.PS.20.15 |
| 1 | 垫圈电极头 | 04.PS.20.20 |
| 1 | 沟槽栏电极头 | 04.PS.20.25 |
| 1 | 收缩电极头 | 04.PS.20.30 |
| 1 | M6螺钉电极头 | 04.PS.20.31 |
| 1 | M6螺母电极头 | 04.PS.20.32 |
| 1 | 碳棒电极头 | 04.PS.20.33 |
| 1 | 用于G形焊钳的电极头锉刀 | 04.PS.20.82 |
| 1 | 棘轮键 | 08.176.00.30 |
| 1 | 星形垫圈 (10/包) | 13.155.00.36 |
| 1 | c/w形拉拔器 | 03.PS.10.26 |
| 1 | 2mm螺钉心轴 | 13.PS.10.27 |
| 1 | c/w形星形垫圈拉拔器 | 13.PS.10.28 |
| 1* | 气动焊接G形钳 | 13.PS.10.55 |
| 1 | 底盘紧固器 | 13.PS.10.45 |
| 1 | 小车 | 14.CS.00.06 |
| 1 | 人工拉拔器 | 16.178.00.45 |
| 1 | 2mm焊接螺钉 (100/包) | 16.178.00.67 |
| 1 | 焊接铆钉 (100/包) | 16.178.00.71 |
| 1 | 焊接垫圈 (100/包) | 16.178.00.72 |
| 1 | M6螺钉 (30/包) | 16.178.00.77 |
| 1 | M6螺母 (30/包) | 16.178.00.79 |
| 1 | 旋臂 | 14.185.50.05 |
| 1 | 5齿拉爪 | 13.155.10.45 |
| 1 | 1/2磅的波浪丝 | 13.155.10.78 |

| | |
|--------------|------------------------|
| 13.155.10.50 | 8齿拉爪 |
| 13.155.10.55 | 拉爪把手 |
| 13.155.10.76 | 1磅的波浪丝 |
| 13.155.10.77 | 5磅的波浪丝 |
| 13.155.30.07 | 手工凹痕拉杆 |
| 13.PS.10.42 | 手动G形焊钳 |
| 13.PS.10.61 | 254的U形支架* |
| 13.PS.10.62 | 380的U形支架* |
| 13.PS.10.63 | 610的U形支架* |
| 13.PS.10.64 | U形支架接头* |
| 13.PS.10.65 | 508的U形支架* |
| 13.PS.10.70 | U形支架套件 (套件包括的所有组件用*标注) |
| 13.PS.10.90 | 气动X形焊钳 |
| 13.PS.10.35 | 气动C形焊钳 |



*包括:

| | |
|-------------|-------------|
| 04.PS.40.10 | 195mm的直焊钳 |
| 04.PS.40.05 | 165mm 的直焊钳 |
| 04.PS.38.11 | 直铜电极 |
| 04.PS.38.13 | 铜防护电极 |
| 04.PS.38.12 | 90°铜电极 |
| 04.PS.34.22 | 155mm的分支铜电极 |

加拿大AMH公司

地址: 北京海淀区远大路金源时代商务中心B座6B
 电话: 010-88864098 88864039
 传真: 010-88864103
 Email: liyd@amhchina.com

授权经销商:



www.AMHChina.com